

ZODPOVĚDNÝ PROJEKTANT	KONTROLOVAL	VYPRACOVAL	SOUŘADNÝ SYSTÉM - JTSK VÝŠKOVÝ SYSTÉM - Bpv ±0,000 = +215,36
Ing. LUDĚK VALÍK	Ing. RADEK PAULER	Ing. LUKÁŠ ONDERKA	

ČESKÝ ROZHLAS OLOMOUC - REKONSTRUKCE OBJEKTU PAVELČÁKOVÁ 2/19		
Místo :	Pavelčákova 2/19, Olomouc - město, 779 00, parc. č. 463, 460, 462/2	<div>atelier38</div> <div>ARCHITEKTURA · URBANISMUS</div>
Investor:	Český rozhlas, Vinohradská 12, Praha, 120 99	
Stupeň :	Dokumentace pro vydání společného povolení	
Autoři :	Ing. arch. Tomáš Bindr, Ing. arch. Pavel Malček, Ing. arch. Martin Struhala, Ing. arch. Hana Staňková	
Zodp. projektant:	Ing. Luděk Valík - autorizovaný inženýr v oboru pozemní stavby, č. autorizace 1102452	
Vypracoval:	Ing. arch. Martin Struhala, Bc. Sandra Theuerová	zak. č.: A3819002
Datum :	11 / 2019	
Specifikace		č.v.: Příloha č.1
KANCELÁŘ: PORÁŽKOVÁ 1424/20, 702 00 OSTRAVA 1, TEL: 608 814 526, E-MAIL: ATELIER38@ATELIER38.CZ; ATELIER: SOLNÁ 35/13, 746 01 OPAVA, TEL: 774 383 383, E-MAIL: ATELIER38@ATELIER38.CZ		

POLOŽKA - OZNAČENÍ:

WC

Popis :

ZÁVĚSNÝ KLOZET KERAMICKÝ



Zdroj :

Vyobrazení :

Provedení :

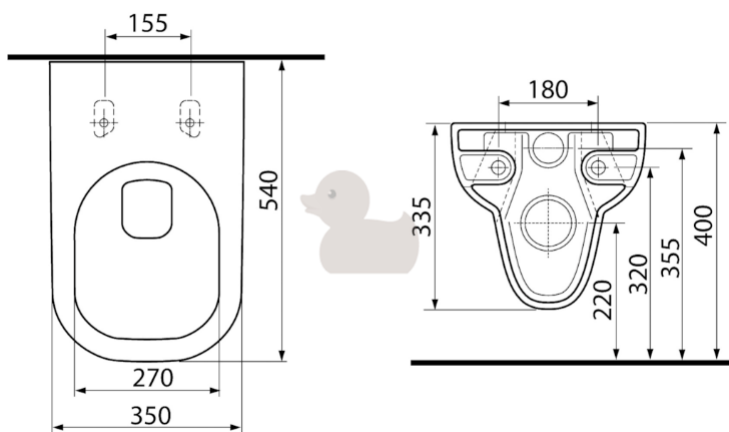
Klozet závěsný uchycený na podomítkový modul do SDK předstěny

Dodávka a montáž ZTI:

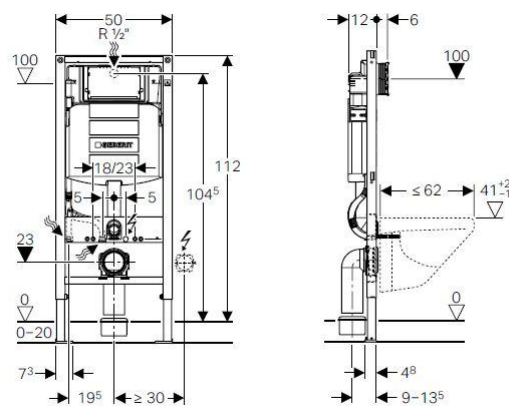
- klozet závěsný, keramický, bílý, hluboké splachování, včetně montážní sady a připojovacího kolene
- klozetové sedátko s pomalým sklápěním - softclose a poklopem
- připojení na odpad a vodu
- podomítkový modul v 112cm pro konstrukce prováděné suchým způsobem, do předstěnových instalací apod. (např. GEBERIT DUOFIX Sigma 12cm)
- splachovací tlačítko z nerezové oceli pro 2 množství splachování

Schéma osazení

Závěsný klozet



Podomítkový modul



Ovládací tlačítko



POLOŽKA - OZNAČENÍ:

WC-i

Popis :

ZÁVĚSNÝ KLOZET KERAMICKÝ PRO TĚLESNĚ POSTIŽENÉ



Zdroj :

Vyobrazení :

Provedení :

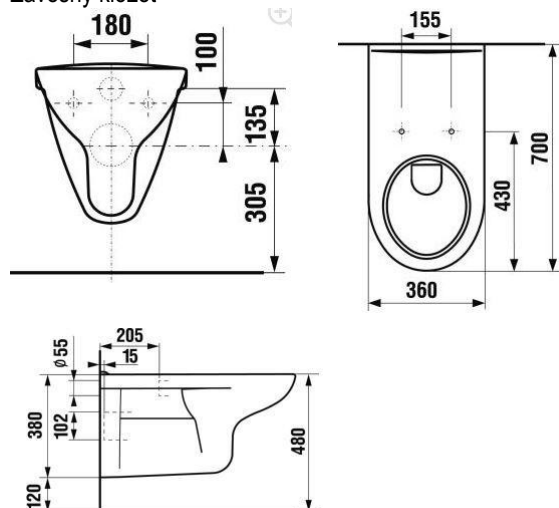
Klozet závěsný prodloužený uchycený na podomítkový modul do SDK předstěny

Dodávka a montáž ZTI:

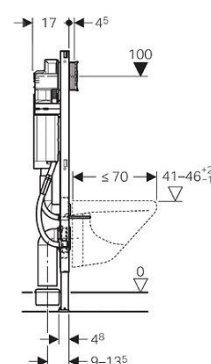
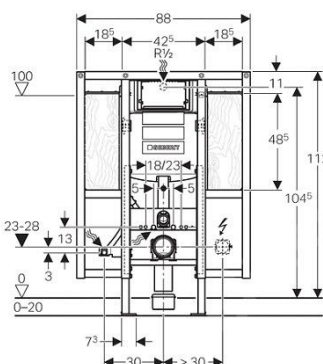
- klozet závěsný s prodloženou délkou 70cm, keramický, bílý, hluboké splachování, včetně montážní sady a přípojovacího kolene
- klozetové sedátko s poklopem
- připojení na odpad a vodu
- podomítkový modul v112cm bezbariérový pro konstrukce prováděné suchým způsobem, do předstěnových instalací apod. (např. GEBERIT DUOFIX Sigma 12cm)
- splachovací tlačítko z nerezové oceli pro 2 množství splachování
- madlo toaletní sklopné 800x100x200 z nerez
- madlo toaletní pevné 900x100x200 z nerez

Schéma osazení

Závěsný klozet



Podomítkový modul - bezbariérový



Sklopné madlo 800x100x200-nerez



Pevné madlo 900x100x200-nerez



Ovládací tlačítko



POLOŽKA - OZNAČENÍ:

Um

Popis :

KERAMICKÉ UMYVADLO ZÁVĚSNÉ NA PODOMÍTKOVÝ MODUL

Zdroj :

Provedení :

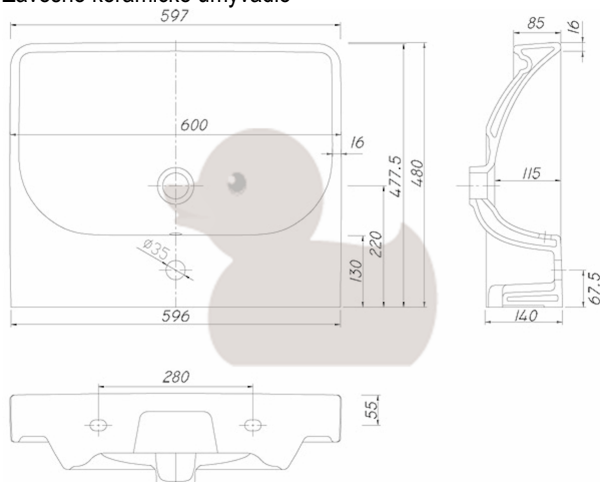
Umyvadlo závěsné keramické 500x410x190 mm, s otvorem pro baterii, s přepadem uchycené na podomítkový modul do SDK předstěny

Dodávka a montáž ZTI:

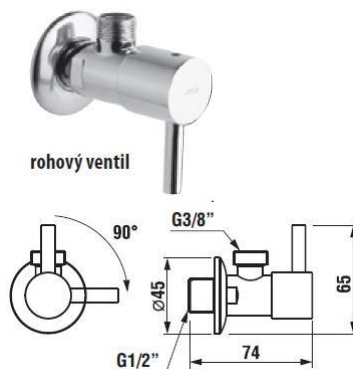
- podomítkový modul do sádkartonu
- umyvadlo keramické závěsné 500x410x190 mm s otvorem pro baterii, s přepadem
- sifon vodní umyvadlový - chrom nerez, výška zápachové uzávěrky 75mm
- baterie stojánková směšovací páková
- připojení na odpad a vodu
- rohové ventily DN 15 - 1/2"

Schéma osazení

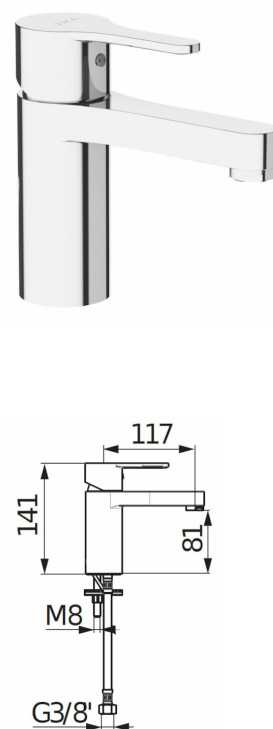
Závěsné keramické umyvadlo



Rohový ventil



Stojánková páková baterie



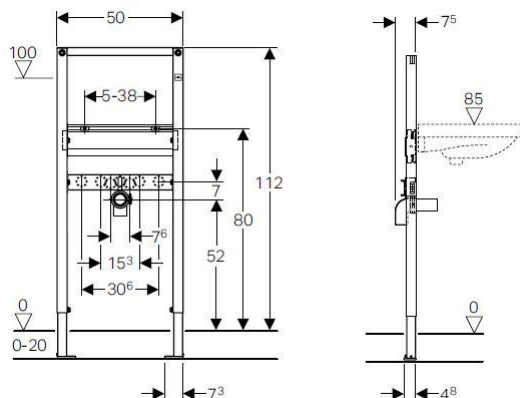
Sifon vodní-nerez



umyvadlový sifon

délka x šířka x výška
50 x 50 x 250 mm

Podomítkový modul



POLOŽKA - OZNAČENÍ:

UM-i

Popis :

KERAMICKÉ UMYVADLO ZÁVĚSNÉ PRO TĚLESNĚ POSTIŽENÉ

Zdroj :

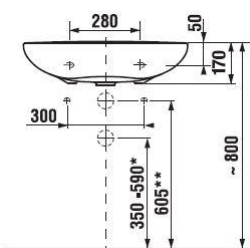
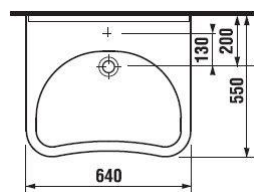
Provedení :

Umyvadlo závěsné keramické 640x550x170 mm, s otvorem pro baterii

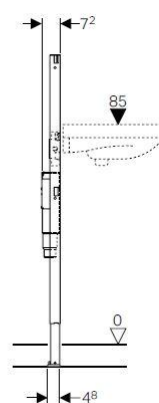
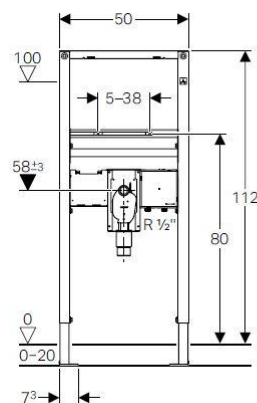
Dodávka a montáž ZTI:

- montážní prvek pro umyvadlo, 112 cm, pro stojánkovou armaturu s funkčním boxem pod omítku se zápachovou uzávěrkou pod omítku
- uzdravotní umyvadlo 640x550x170 mm, s otvorem pro baterii
- umyvadlová stojánková páková baterie s automatickou zátkou, chrom
- lékařská páka, chrom
- připojení na odpad a vodu
- 2 kusy toaletní, pevné madlo 550x100x200

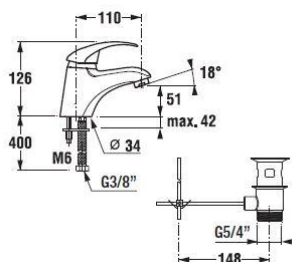
Závěsné keramické umyvadlo



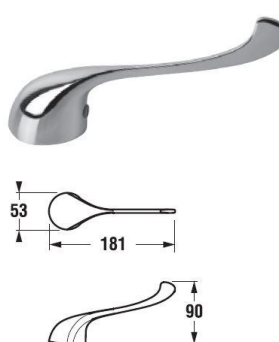
Podomítkový modul bezbariérový včetně sifonu pod omítku



Pákový baterie



Lékařská páka



Pevné madlo 500x100x200-nerez



POLOŽKA - OZNAČENÍ:

Vy

Popis :

VÝLEVKA



Zdroj :

Vyobrazení :

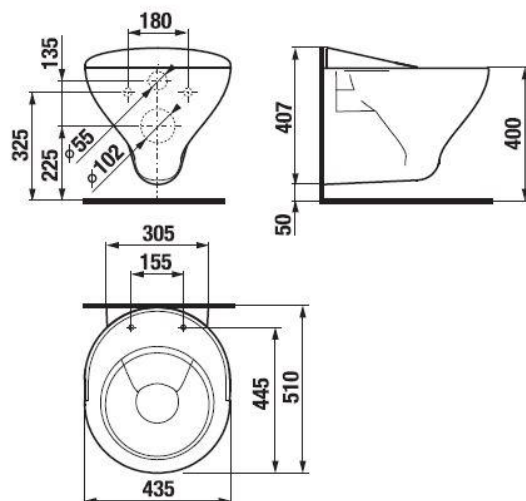
Provedení :

Závěsná výlevka 435x510x407mm uchycená na podomítkový modul do SDK předstěny

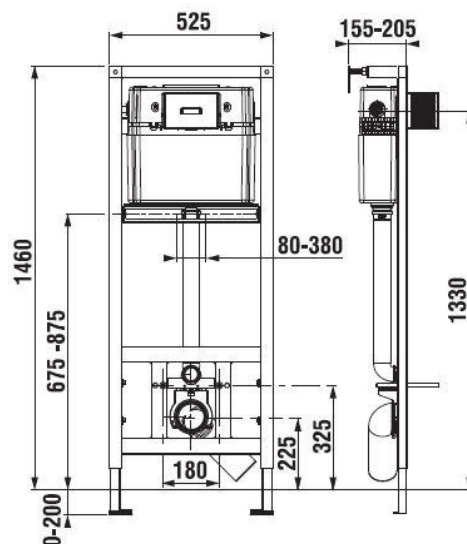
Dodávka a montáž ZTI:

- výlevka závěsná 435x510x407mm, keramická, bílá s plastovou mřížkou
- podomítkový modul pro výlevku v146cm pro konstrukce prováděné suchým způsobem, do předstěnových instalací apod.
- nástěnná páková baterie s rámečkem 210mm, chrom
- splachovací tlačítko plastové, bílé pro dve splachovací množství
- připojení na odpad a vodu

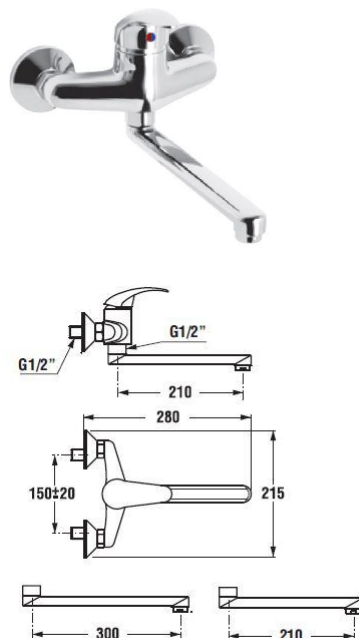
Závěsná keramická výlevka



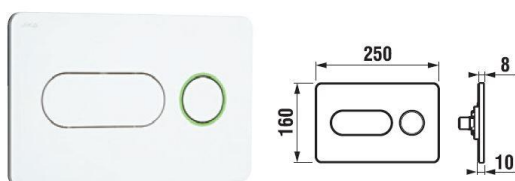
Podomítkový modul



Nástěnná baterie



Splachovací tlačítko



Pi

PISOÁR



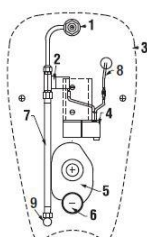
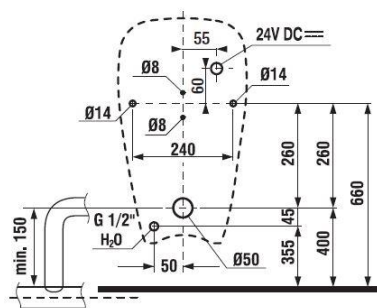
Vyobrazení :

Odsávací urinál antivandal závěsný keramický 305x340x535 mm s radarovým senzorem uchycený na podomítkový modul do SDK předstěny

- urinál ANTIVANDAL, pro síťové napájení 24V, vnitřní přívod vody, včetně instalační sady a sifon (obsahuje: keramický pisoár a radarovou elektroniku na montážní liště - napájení 24V, elektromagnetický ventil, propojovací hlavice, rohový ventil, vtokovou armaturu s těsněním, sifon, upevňovací sadu)
- sítko pro urinál
- napájecí zdroj pro urinál se senzorem, 24V/DC se síťovým napájením
- podomítkový modul pro montáž do předstěny nebo do nosných zdí suchým procesem, výška modulu 1320mm
- připojení na odpad a vodu

Technical drawing of the WC500 toilet showing three views with dimensions in mm:

- Front View (Top):** Shows the toilet bowl and pedestal. Dimensions include a width of 240 mm, a height of 170 mm to the rim, a total height of 660 mm, a height of 535 mm to the top of the pedestal, a height of 860 mm to the base, and a pedestal width of 325 mm.
- Side View (Right):** Shows the profile of the toilet. Dimensions include a total height of 830 mm, a height of 430 mm to the rim, a height of 400 mm to the top of the pedestal, a height of 270 mm to the base of the pedestal, and a base width of 65 mm.
- Top View (Bottom):** Shows the top of the toilet bowl. Dimensions include a width of 305 mm and a depth of 340 mm.



- 1 - vtoková armatura s těsněním
- 2 - elektromagnetický ventil
- 3 - keramický pisoár
- 4 - elektronika s radarovým senzorem na napájení 24V
- 5 - sifon
- 6 - odpadní potrubí Ø 50 mm
- 7 - propojovací hadičky
- 8 - přívodní kabel 24V
- 9 - rohový ventil pro přívod vody



H891062

Technical drawing of the 1000x500x1320 mm cabinet. The drawing includes a front view and a side view. The front view shows a cabinet with a total width of 500 mm and a total height of 1320 mm. The top section has a height of 130 mm and a width of 195 mm. The main body has a height of 1190 mm. The bottom section has a height of 60 mm. The side view shows a cabinet with a total width of 500 mm and a total height of 1320 mm. The top section has a height of 130 mm and a width of 195 mm. The main body has a height of 1190 mm. The bottom section has a height of 60 mm. The drawing also includes a detail of the top section showing a width of 130 mm and a height of 195 mm. The drawing is labeled with dimensions in mm.

POLOŽKA - OZNAČENÍ:

Sp

Popis :

SPRCHOVÝ KOUT



Zdroj :

Vyobrazení :

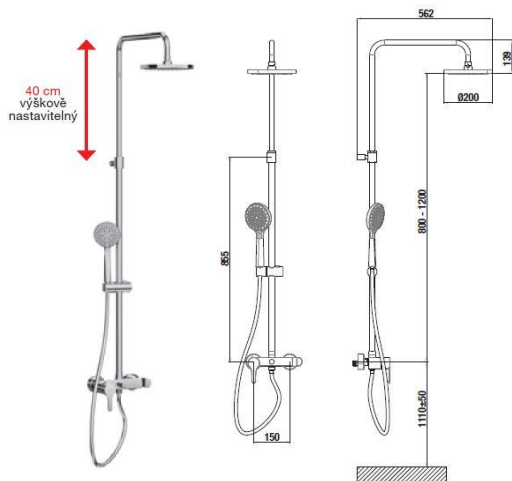
Provedení :

Sprchový kout s vestavnou vaničkou 1200x900mm, sprchovým sloupem a sprchové dveře skládací pro otvor šířky 1200mm

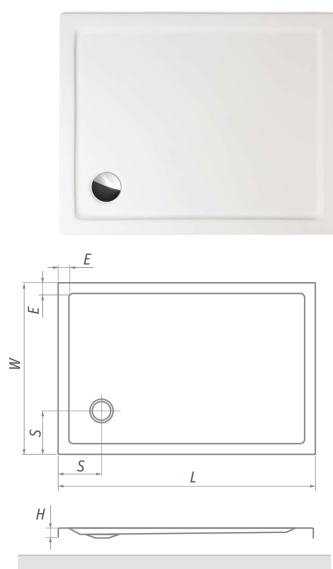
Dodávka a montáž ZTI:

- vestavná akrylátová vanička 1200x900mm
- +sifon pro sprchové vaničky 50/40 s nerezovou krytkou
- +nohy k akrylátovým vestavným sprchovým vaničkám
- sprchové dveře skládací pro otvor šířky 1200mm
- sprchový sloup (sprchová páková baterie, hlavová sprcha d200 mm, ruční sprcha d130 mm, 4 funkce, sprchová hadice 1,7 m)
- připojení na odpad a vodu

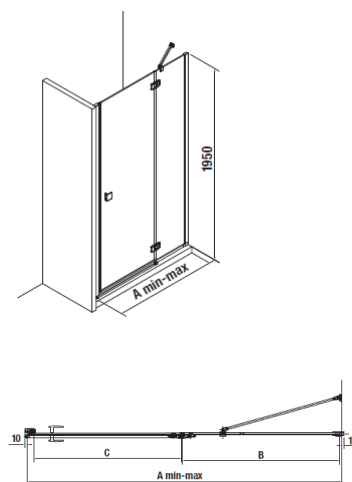
sprchový sloup



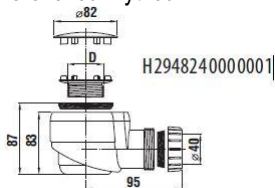
vestavná akrylátová vanička
o rozměrech 1200x900x50



sprchové dveře jednokřídlé
pro otvor šířky 1200mm



sifon pro sprchové vaničky 50/40
s nerezovou krytkou



FLAT KVADRO	L	W	H	S	E	ø
800x900	800	900	50	150	50	90
1000x800	1000	800	50	150	50	90
1000x900	1000	900	50	150	50	90
1200x800	1200	800	50	150	50	90
1200x900	1200	900	50	150	50	90
1200x1000	1200	1000	50	150	50	90
1400x800	1400	800	50	150	50	90

POLOŽKA - OZNAČENÍ:

Dř

Popis :

DŘEZ



Zdroj :

Vyobrazení :

Provedení :

Nerezový dřez naddeskový s okapovou plochou

Dodávka a montáž interiéru:

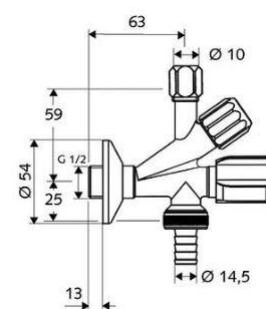
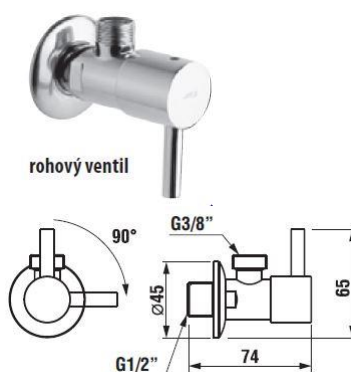
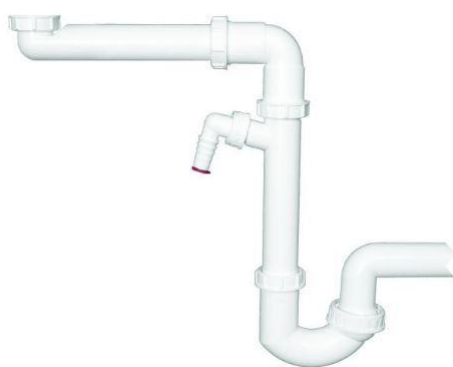
- nerezový dřez s okapovou plochou - nerez, včetně odtokové a přepadové armatury s prostorově úspornou trubkou, montážní kování
- dřezová stojánková baterie s otočným ramínkem 210mm, chrom
- sítkový ventil 3 1/2"

Dodávka a montáž ZTI:

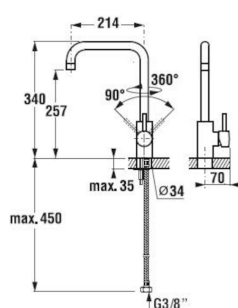
- dřezová zápachová uzávěrka DN50x6/4" pro úsporu místa s přípojkou pro spotřebiče a se zpětným uzávěrem
- 1x rohový ventil 1/2" x 3/4" + 1x kombinovaný rohový ventil 1/2" x 3/4" x 3/8" se zpětnou klapkou, připojení na odpad a vodu

Dřezová zápachová uzávěrka DN50x6/4"
pro úsporu místa s přípojkou
pro spotřebiče a se zpětným uzávěrem

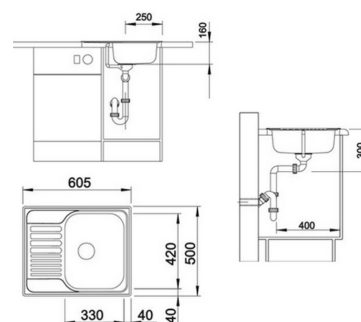
Rohový ventil



Dřezová baterie



Dřez - schéma



POLOŽKA - OZNAČENÍ:

EO

Popis :

TLAKOVÝ ELEKTRICKÝ OHŘÍVAČ TEPLÉ VODY



Vyobrazení :

Zdroj :

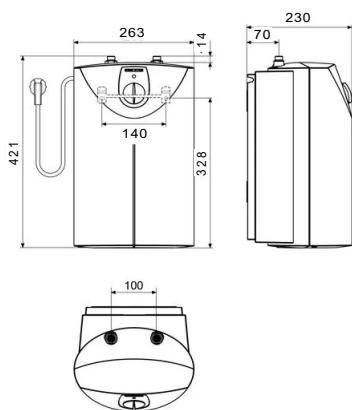
Provedení :

Malý tlakový zásobník teplé vody o objemu 5 L

Dodávka a montáž ZTI:

- EO
- tlakový zásobník pod zařizovací předmět
 - příkon 2kW, 230V, IP24
 - bezpečnostní tlaková skupina jejichž součástí je výtoková sifonová výlevka s pojistkou proti zpětnému toku (např. bezpečnostní skupina SVMT pro malý tlakový zásobník SHU 5 SLi)
 - bezpečnostní skupina např. SVMT pro malé tlakové zásobníky k montáži zařizovací předmět o objemu 5 litrů.
Tlakový redukční ventil s max. vstupním tlakem 1,6 MPa (16 barů), výstupní tlak 0,3 MPa (3 bary) (nastavení z výroby).
Ventil k regulaci průtoku s přípojkou manometru G 1/4, výtoková sifonová výlevka s pojistkou proti zpětnému toku, mosazný kryt, chrom povrch.

Malý tlakový zásobník teplé vody o objemu 5 L



Bezpečnostní skupina pro malé tlakové zásobníky



Tvarovka T

Tvarovky T



POLOŽKA - OZNAČENÍ:

H

Popis :

HYDRANTOVÝ SYSTÉM



Zdroj :

Vyobrazení :

Provedení :

Hydrantový systém s hadicí D25 -30bm - plná dvířka - proudnice ekv.10

Dodávka a montáž ZTI:

- H
- hadicový systém pro první zásah s tvarové stálou hadicí DN25, délky 30m
 - požadovaný přetlak na přítokovém ventilu min. 0,2MPa se současným průtokem vody z uzavíratelné proudnice min. $Q=0,3$ l/s
 - umístění na stěně
 - výška středu od podlahy 1,20m
 - rozměry 710x710x245
 - barva antracitová RAL 7016 strukturální

POLOŽKA - OZNAČENÍ:

RV

Popis :

ROHOVÝ VENTIL



Zdroj :

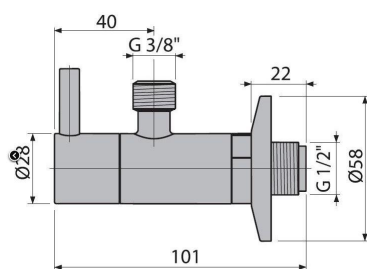
Vyobrazení :

Provedení :

Pračkový ventil se zpětnou klapkou, kombinovaný s rohovým ventilem 1/2" x 3/4" x 3/8"

Pro připojení napouštěcí hadice s 3/4" závitem, kombinovaný s připojením 3/8" na stojánkovou baterii.

Používá se hlavně pro připojení myčky a dřezové baterie v kuchyni.



POLOŽKA - OZNAČENÍ:

KRV

Popis :

KOMBINOVANÝ ROHOVÝ VENTIL



Vyobrazení :

Zdroj :

Provedení :

Kombinovaný rohový ventil 1/2" x 3/4" x 3/8" se zpětnou klapkou,

Specifikace:

-rohový ventil s filtrem integrovaný do připojovacího přístrojového ventilu

-ochrana armatur před nečistotami

-kónické svěrné šroubení pevné v tahu s délkovým vyrovnaním

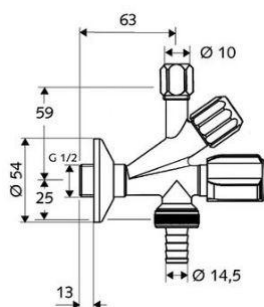
-svěrné šroubení 3/8" x 10 mm

-připojení zařízení 3/4" se zpětnou klapkou a šroubením pro hadici

-ventil s prodloužením a rozetou

-Připojení: 1/2"

Používá se hlavně pro připojení myčky a dřezové baterie v kuchyni.



POLOŽKA - OZNAČENÍ:

AOV

Popis :

AUTOMATICKÝ ODVZDUŠŇOVACÍ VENTIL

Zdroj :

Provedení :

Technické údaje:

- těleso z mosaze
- pro svislou montáž
- připojení na soustavu Rp 1/2"
- použití do 110 resp. 180C a 10 barů přetlaku



Vyobrazení :

POLOŽKA - OZNAČENÍ:

HTRE

Popis :

ČISTÍCÍ TVAROVKA

Zdroj :

Provedení :

Materiál: polypropylen

Čistící tvarovka s kruhovým uzávěrem dané dimenze

- odpadní potrubí z polypropylenu, odolávající vysokým teplotám
- určen k výstavbě přípojovacího, odpadního, větracího a svodného potrubí uvnitř budov
- v případě vyššího teplotního, či chemického zatížení bez nároku na sníženou hořlavost



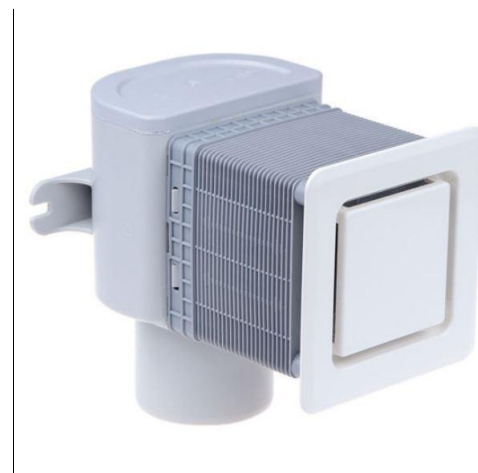
Vyobrazení :

POLOŽKA - OZNAČENÍ:

PV

Popis :

PŘIVZDUŠŇOVACÍ VENTIL - PODOMÍTKOVÝ



Zdroj :

Vyobrazení :

Provedení :

Podomítkový kanalizační přivzdušňovací ventil určený k zabudování do zdiva nebo suchých přiček. Délkově upravitelná stavební ochranná zátka, vyjímatelný funkční díl s těsnicí membránou a kryt jsou v balení. Kryt slouží jednak k revizi vnitřní vložky ventilu a jednak jako vstup pro čištění kanalizace.

Funkce:

Přivzdušňovací ventily se v případě podtlaku otevírají a umožňují nasátí vzduchu do kanalizačního potrubí. Jakmile se tlak vyrovná, membrána se uzavře a znemožní kanalizačním plynům vniknutí do vnitřních prostor. Tím je zajištěna a garantována bezproblémová funkce zápachových uzávěrek.

Technické údaje:

Třída A2

Množství přisávaného vzduchu podle ČSN EN 12380

Připojovací dimenze

Osazení

pro rozmezí teplot 0 - 60° C

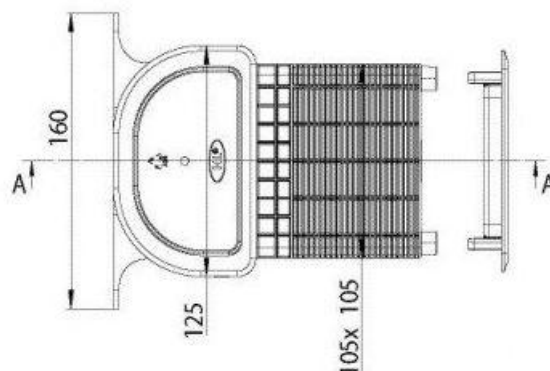
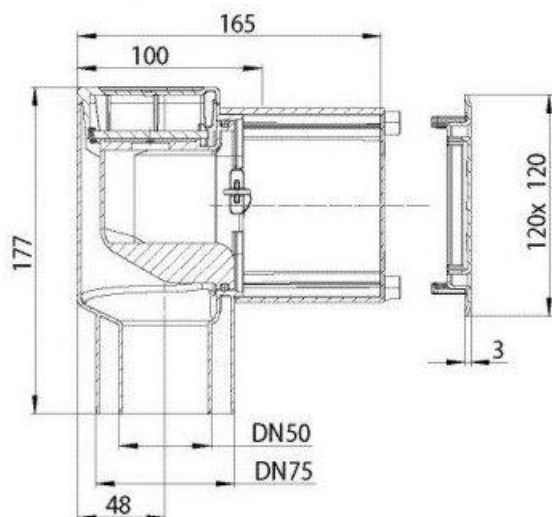
12l/s

DN/50 a DN/75 (kanalizační potrubí před napojením na PV nutno zredukovat)

pro použití v zařizovacích předmětech i pod úrovní vody

Vhodný pro přivětrání

- dlouhých připojovacích potrubí vnitřní kanalizace nad 4 m délky, u kterých průtok splaškových vod nepřekročí 12 l/s.
- připojit je k němu možné až 6 WC.
- splaškových odpadních potrubí do DN/75, u kterých průtok splaškových vod nepřekročí 1,5 l/s.
- připojovacích potrubí vnitřní kanalizace při použití odtoků s nízkou hladinou vody v zápachových uzávěrkách, kde zamezí jejímu odsátí.



POLOŽKA - OZNAČENÍ:

RD

Popis :

REVIZNÍ PLASTOVÁ DVÍŘKA

Zdroj :

Provedení :

Rozměr: 300x300 mm

Materiál: plast

Barva: bílá

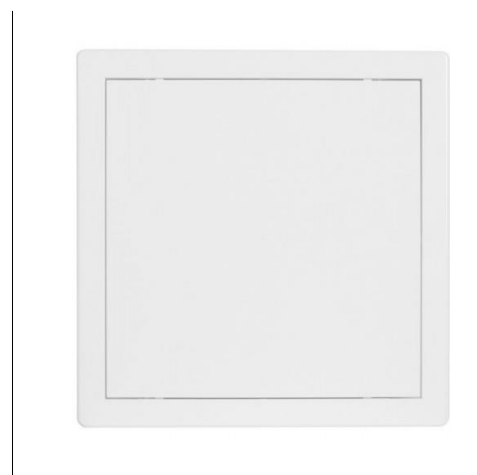
Použití: estetická a funkční dvířka je možné použít jako otevírací kryt různých stavebních otvorů, prostupů a šachet.

Dvířka mají excentricky umístěný pant, který umožňuje maximální otevření dvířek.

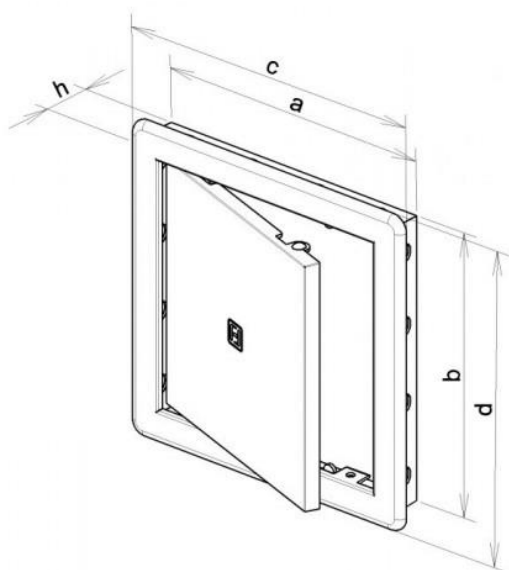
Dvířka jsou určena pro zakrývání stavebních otvorů v budovách občanské a průmyslové výstavby.

Při jejich vývoji byl kladen velký důraz na estetičnost, jednoduchost a kvalitu zpracování.

Revizní dvířka se vyrábějí z materiálu s vynikajícími mechanickými a fyzikálními vlastnostmi projevujícími se mj. vysokou odolností vůči Uv záření, čímž nedochází ke žloutnutí povrchu výrobku. Jsou dodávána v bílé barvě.



Vyobrazení :



POLOŽKA - OZNAČENÍ:

RD

Popis :

REVIZNÍ PLASTOVÁ DVÍŘKA K OBLOŽENÍ DO SDK



Zdroj :

Vyobrazení :

Provedení :

Rozměr: 300x300 mm

Materiál: hliník se sádrokartonovou deskou

Instalace: pravá i levá

Revizní dvířka, hliníková, se, sádrokartonovou deskou, pro, WC, koupelnová, stoupaček, stoupačky, servisní, montážní instalační, vnitřní, do, zdiva, stěny, stěny, SDK, skrytá, maskovací, s, těsnění, 30x30, cm, 300x300, mm,

Revizní dvířka prachotěsná 300x300 osazená profilovaným pryžovým těsněním pro použití do konstrukcí s požadavkem na prachotěsnost, jsou určeny pro montáž do zdiva - stěny nebo stropu.

Dvířka umožňují rychlý a pohodlný přístup k revizním otvorům. Vhodné do místností a prostorů s vysokou prašností a vlhkostí. Mechanismus otevírání, který zajišťuje bezpečné uzavření. Otevírání zatlačením – otevřít a zavřít (tlakový zámek).

Dvířka se skládají z pevného hliníkového rámu a výklopných hliníkových dvířek, osazené sádrokartonovou deskou GKB 12,5 mm. Mezi vnitřním rámem dvířek a pevným rámem je viditelná mezera cca 1,5mm. Uzavírání dvířek je US zámkem. Tento zámek je svojí konstrukcí vhodnější pro použití do příček a pro větší formáty dvířek.

Montáž:

Univerzální upevnění na pravou nebo levnou stranu otvoru.

Dvířka jsou již vybavena čelní sádrokartonovou staranou o patřičném rozměru a profilovaným pryžovým těsněním. Z důvodu správného fungování zámků je při montáži potřeba dodržet pravé úhly venkovního rámečku.



POLOŽKA - OZNAČENÍ:

KS

Popis :

PODOMÍTKOVÝ KONDENZAČNÍ SIFON



Vyobrazení :

Zdroj :

Provedení :

Podomítkový sifon ke vzduchotechnickým, klimatizačním jednotkám DN32 - 100x100mm

Vodní zápachová uzávěrka DN32 pro odvod kondenzátu s přídatnou mechanickou zápachovou uzávěrkou (kulička), podomítkové provedení.

Instalace možná pouze vertikálně!

Připojení potrubí s kondenzátem pr. 20-32mm (minimální vnitřní průměr připojovacího potrubí 18mm).

Transparentní čistící vložka je vyjímatelná z podomítkového tělesa pro údržbu.

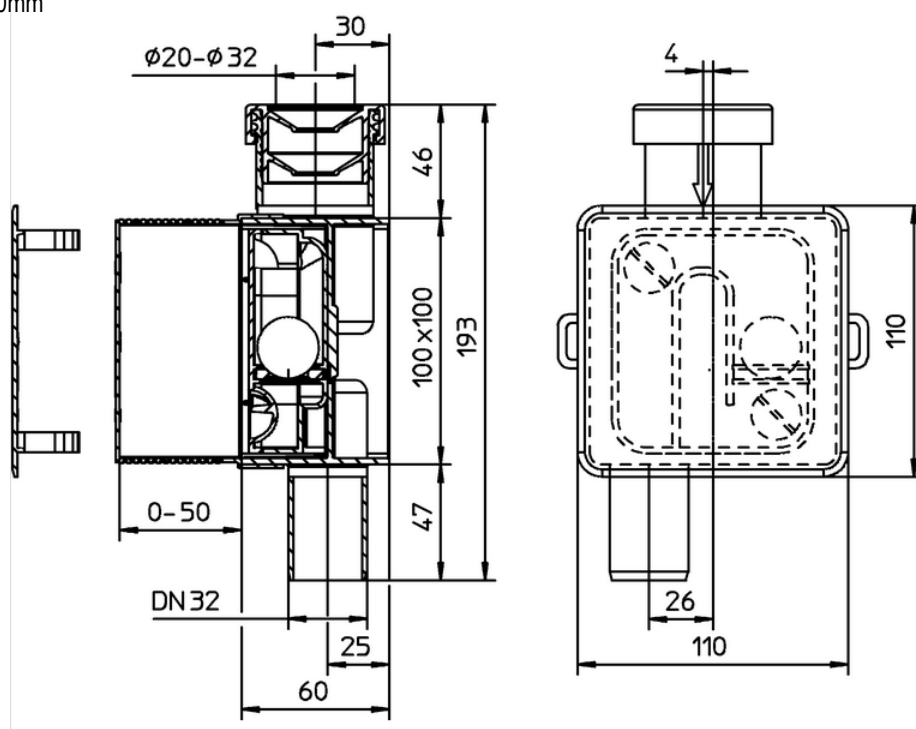
Délkově upravitelná stavební ochranná zátka a kryt jsou součástí balení.

Minimální hloubka pro zabudování 60mm.

Dimenze: odtok DN 32, přítok 20-30mm

Hydraulická kapacita: 0,15 l/s

Materiál: ABS



POLOŽKA - OZNAČENÍ:

PM

Popis :

PROTIPOŽÁRNÍ MANŽETA



Zdroj :

Vyobrazení :

Provedení :

Protipožární manžeta (např. HILTI CP 644) pro těsnění prostupů plastového potrubí v požárně dělících konstrukcích.

Oblast použití:

- vhodné pro všechny běžně používané typy potrubí vyrobeného z PVC, PVCC, PVC-U, PVC-HI, PP, PB, PE-HC
- těsnění hořlavého potrubí v průměru od 32 mm do 250 mm v prostupech skrze stěny a stropy požárně dělících úseků
- vhodné pro trubky s akustickou izolací
- vhodné pro tloušťky stěn potrubí od 1,8 do 14,6mm
- vhodné pro všechny běžně používané konstrukční materiály na stěny a stropy, jako je beton, zdivo, pórobeton a lehké požární stěny (např. sádkarton)

Použití:

- stěny o tloušťce od 100 mm a podlahy od 150 mm
- vhodné pro odpadní a vodovodní potrubí a pro potrubní poštu

Vlastnosti pásky:

- Protipožární manžeta s pláštěm z galvanizované oceli připravena k okamžitému použití
- Mechanismus západky pro rychlé a snadné uzavření
- Flexibilní poloha úhelníku pro pohodlné připevnění
- Jednoduché protipožární zajištění v místech, kde hořlavé potrubí prochází protipožárními zdmi a stropy

Příslušenství:

- protipožární akrylový tmel
- upevňovací úhelník 50/1,5" - 160/6"
- protipožární nátěr
- kotevní šroub se šestihrannou hlavou (uhlíková ocel), nebo ekonomická klínová kotva



POLOŽKA - OZNAČENÍ:

PU

Popis :

PROTIPOŽÁRNÍ UCPÁVKA



Zdroj :

Vyobrazení :

Provedení :

Protipožární napěňující páska šíře 10 mm - expandovaný laminát (např. Intumex LX) vytváří stabilní, pevnou, ohni odolnou krustu bránící šíření plamene, kouře a horkých plynů.

Páska je intumescentní (zpěňující) protipožární laminát, použitelný pro utěsňování protipožárních dveří, spár požárních uzávěrů, ventilačních klapek, plastového potrubí a stavebních spár.

Páska je opatřena samolepící fólií usnadňující aplikaci.

Působením teploty expanduje ve 20ti násobek svého původního objemu při teplotě 550°C.

Vlastnosti pásky:

-Ohebná

-Odolná vůči vodě a atmosférickým vlivům.

-Neobsahuje organická rozpouštědla.

-Může být na závěr přetřena nátěry s akrylovou pryskyřicí, nátěry s chlorovanou gumou, dvousložkovým polyuretanovým nátěrem, nátěry s dvousložkovou epoxidovou pryskyřicí, silikony atd. aniž by byla nepříznivě ovlivněna výsledná reakce při požáru.

-Barva - antracitová šedá

Schváleno podle normy ČSN EN 1366 a ČSN EN 13501.

POTRUBÍ VNITŘNÍ KANALIZACE

Systém potrubí pro vnitřní gravitační kanalizace. V nabídce jsou potrubí a tvarovky o průměru 32, 40, 50, 75, 110, 125 a 160 mm..

Jedná se o třívrstvou konstrukci potrubí pro vyšší ochranu proti hluku.

Polypropylen (PP) s obsahem minerálních plniv s vysokou tepelnou a chemickou odolností.

Hrdlové spoje a elastomerové manžety (SBR) pro rychlou, snadnou a bezpečnou instalaci.

Tento vylepšený materiál dává trubkám a tvarovkám vyšší tuhost a lepší zvukově izolační vlastnosti - 12 dB (měřeno za instalační stěnou)

Potrubí je vyráběno v bohaté škále průměrů a délek.

Součástí systému je také rozsáhlý výrobní program tvarovek, včetně různých přechodů na jiné materiály.



Vlastnosti	Referenční hodnota	Norma
Hustota	Trubky 1,30 g/cm ³ Tvarovky 1,50 g/cm ³	UNI EN ISO 1183-1
Teplotní odolnost	dlouhodobá odolnost 90 °C krátkodobá maximální zátěž 95 °C	
Chemická odolnost (150 °C × 60")	pH 2 – 12	
Teplotní roztažnost	0,12 mm/m/K	ASTM D 696
Kruhová tuhost	≥ 6 KN/m ²	
Třída hořlavosti	B2	DIN 4102-1 EN 13501-1
Odolnost vůči nárazu (-20 °C)	TIR ≤ 10 %	EN 744
Vodotěsnost	Bez úniku	EN 1053
Těsnost	Bez úniku	EN 1054
Teplotní cyklus	Bez úniku	EN 1055

POTRUBÍ VNITŘNÍHO VODOVODU

Systém potrubí pro vnitřní rozvody vody.

V nabídce jsou potrubí a tvarovky 16x2,0; 18x2,0; 20x2,0; 26x3,0; 32x3,0; 40x3,5; 50x4,0; 63x4,5; 75x5,0mm
Materiálové složení: PE-HD / Al / PE-Xb (tepelně stabilizovaný polyetylén - hliníková vrstva - síťovaný polyetylén)
Instalace rozvodů pitné vody při dodržení parametrů pH $\geq 6,5$ a celková tvrdost $\geq 5^\circ$ dH

Nízká teplotní roztažnost, difúzní těsnost, rozměrová stálost.

Vysoká odolnost proti korozi, tvorbě vápenných usazenin a vysokou chemickou odolnot.

Typ potrubí	IVAR.ALPEX - DUO XS								
Rozměr (mm)	16x2,0	18x2,0	20x2,0	26x3,0	32x3,0	42x3,5	50x4	63x4,5	75x5,0
Vnitřní rozměr (mm)	12	14	16	20	26	35	42	54	65
DN	12	14	15	20	25	32	40	50	65
Hmotnost g/m	112	136	154	294	404	583	879	1.321	1.600
Objem vody l/m	0,113	0,157	0,201	0,314	0,531	0,855	1,385	2,29	3,316
Označení trubky	PE-HD / AL / PE-X								
Složení trubky	vnější vrstva tepelně stabilizovaný polyetylén / hliníková vrstva / vnitřní vrstva								
Třída materiálu	B 2 dle DIN 4102								
Hustota zesíťení	$\geq 60 \%$								
Maximální provozní teplota	95 °C								
Krátkodobé teplotní zatížení	110 °C								
Maximální provozní tlak	10 bar								
Koeficient tepelné vodivosti	0,45 W/m \times K								
Propustnost kyslíku	0 g/m ³ \times d								
Koeficient délkové roztažnosti	0,026 mm/m \times K								
Koeficient relativní drsnosti	0,007 mm								
Minimální poloměr ohybu	5x vnější Ø trubky								
Barva	bílá								
Minimální teplota pro instalaci	$\geq 0^\circ$ C								

